

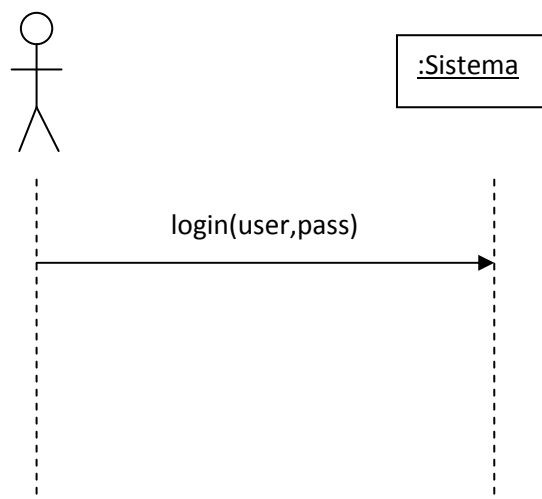
# Ejemplo

## REDES SOCIALES

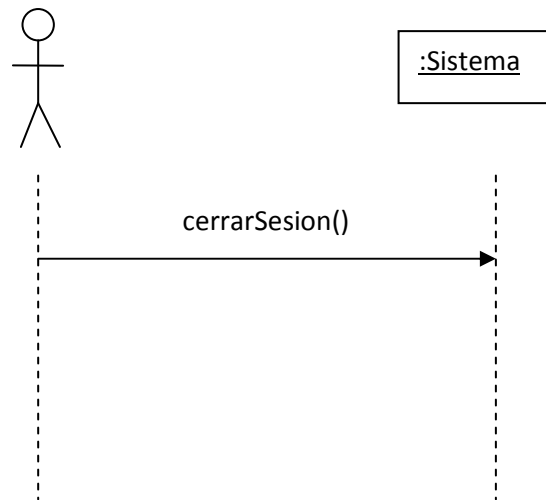
1. El acceso al sistema se realizará mediante un usuario, que será una cuenta de correo válida y operativa, y una contraseña elegida por el usuario en el momento del alta. [ESPECIFICACIÓN 1]
2. El usuario podrá editar en todo momento sus datos personales. [ESPECIFICACIÓN 2]
3. El usuario podrá bloquear/eliminar a sus amigos, bloquear a un amigo le impide ver sus datos (comentarios, fotos,...), eliminarlo lo convierte en un usuario del sistema que ha sido eliminado de la lista de amigos del usuario en cuestión, pero podrá solicitar su amistad de nuevo. [ESPECIFICACIÓN 3]

## Diagramas de Secuencia del Sistema

### 1 Caso de Uso Login



## 2 Caso de Uso Cerrar Sesión



## 3 Caso de Uso Modificar Datos

